

TOP MANAGER Protect

Defensiv

Ausgewogen

Wachstum



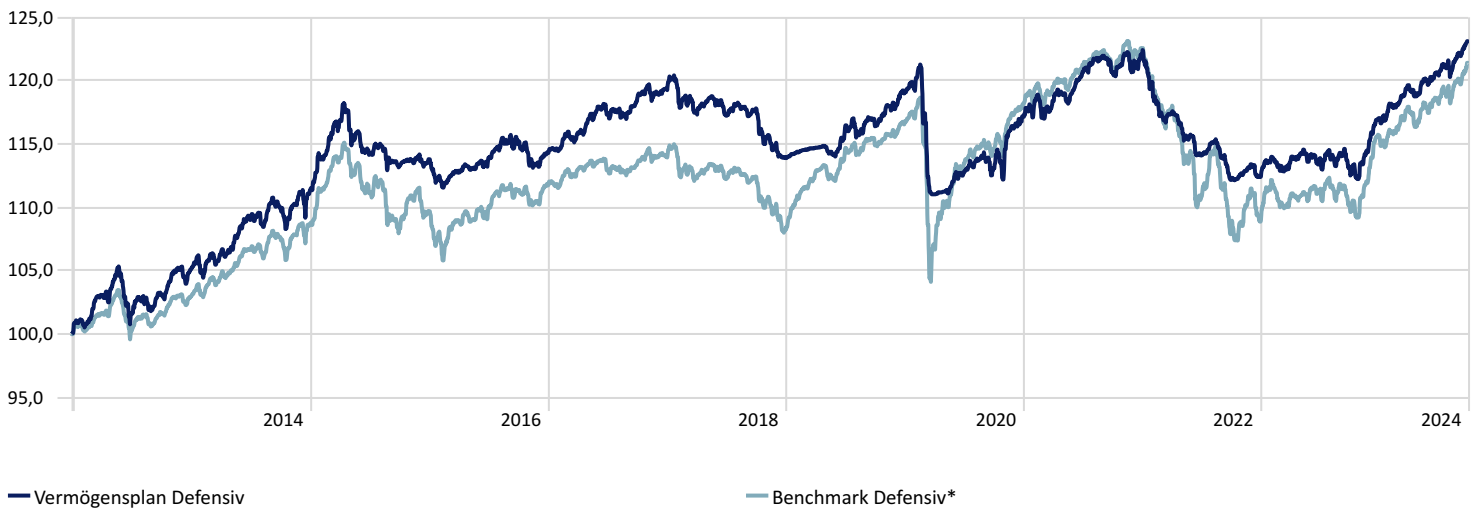
Vermögensplan - Top Manager
Quartalsbericht



Vermögensplan Top Manager - Defensiv - Protect



NFS Hamburger Vermögen

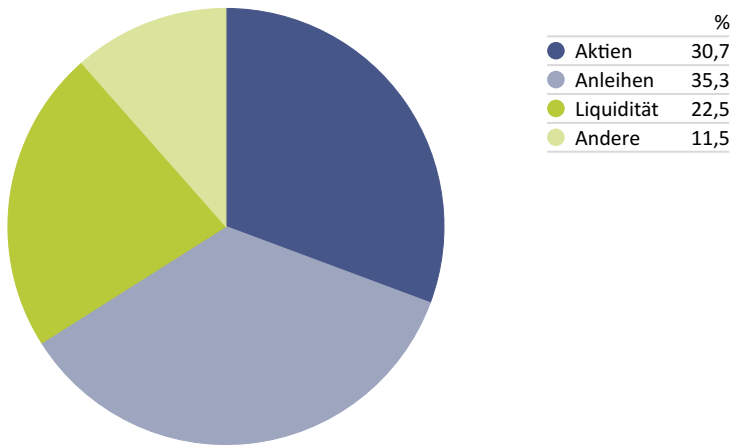


Wertentwicklung

	3 Monate	6 Monate	1 Jahr	3 Jahre	YTD	Seit Auflage
Vermögensplan Defensiv	1,95	2,79	8,62	1,86	5,08	22,96
Benchmark Defensiv*	2,54	2,91	10,02	0,30	4,94	21,37

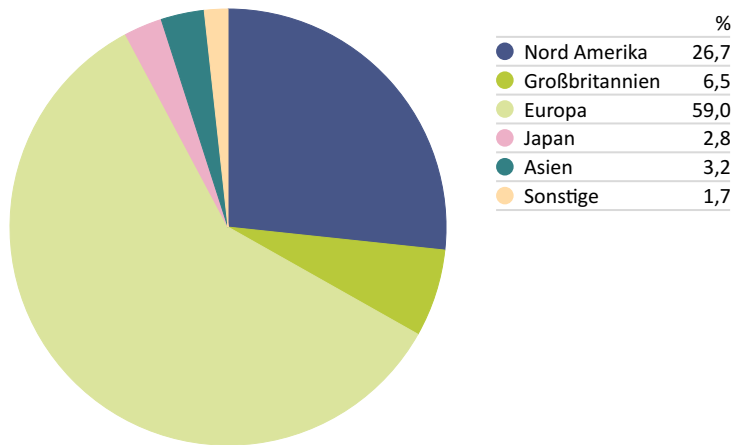
Gewichtung Anlageklassen

Portfolio-Datum: 30.09.2024

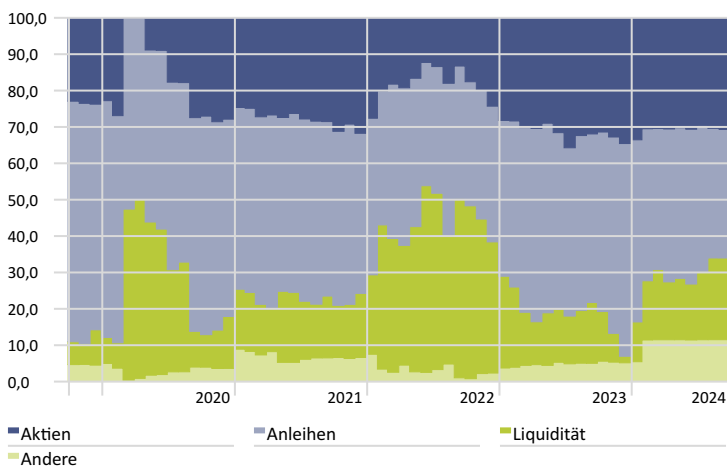


Gewichtung Aktien nach Region

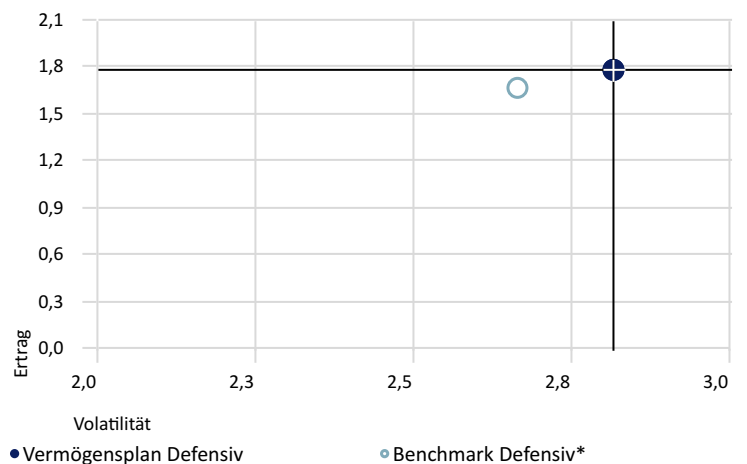
Portfolio-Datum: 30.09.2024



Verlauf der Anlageklassengewichtungen



Rendite-Risiko Diagramm





Vermögensplan

Top Manager - Defensiv - Protect



NFS Hamburger Vermögen

Vermögensplan Defensiv - Allokation

	ISIN	Portfolio-Gewichtung	Performance seit Jahresbeginn
DJE - Zins & Dividende PA (EUR)	LU0553164731	10,00%	8,66%
DNCA Invest Alpha Bonds A EUR	LU1694789451	10,00%	3,99%
DNCA Invest Eurose A EUR	LU0284394235	10,00%	2,82%
DWS Concept Kaldemorgen EUR LC	LU0599946893	10,00%	4,99%
DWS ESG Euro Money Market Fund	LU0225880524	10,00%	2,99%
Fidelity Global Equity Inc A-MInc(G)-EUR	LU1084165056	10,00%	16,36%
FvS Bond Opportunities EUR R	LU0399027613	10,00%	3,44%
Mainberg Special Situations Fund HI R	DE000A2JQH89	10,00%	3,54%
ODDO BHF Money Market CN EUR	DE000A2QBG39	10,00%	2,71%
Zins & Sicherheit (Euro) I	DE000A3EW4L9	10,00%	2,61%

Risikokennzahlen

Zeitraum: 28.12.2012 bis 30.09.2024

	Ø-Rendite p.a.	Volatilität p.a.	Sharpe Ratio
Vermögensplan Defensiv	1,77	2,81	-0,22
Benchmark Defensiv*	1,66	2,66	-0,23

Kommentar

Diese bereits seit 2013 existente Strategieserie trägt seit Jahresbeginn 2021 den Zusatz „protect“. Sie unterscheidet sich zu der neuen Variante „classic“ darin, dass die Strategien weiterhin mit der laufenden Überwachung und Verlustbegrenzung „Protect-Schwelle“ ausgestattet sind. Die „protect“ Strategien sind also, je nach Marktsituation, nicht dauerhaft am Markt investiert. Die Fondsauswahl ist jedoch identisch.

Die Performance des Vermögensplan Top Manager Defensiv Protect betrug im vergangenen Quartal 1,95%.
Seit Jahresbeginn liegt die Performance bei 5,08%.
Die Aktienquote beträgt aktuell 30,68%.

Weitere aktuelle Zahlen, Charts und Factsheets finden Sie online unter secure-depot.de/vp

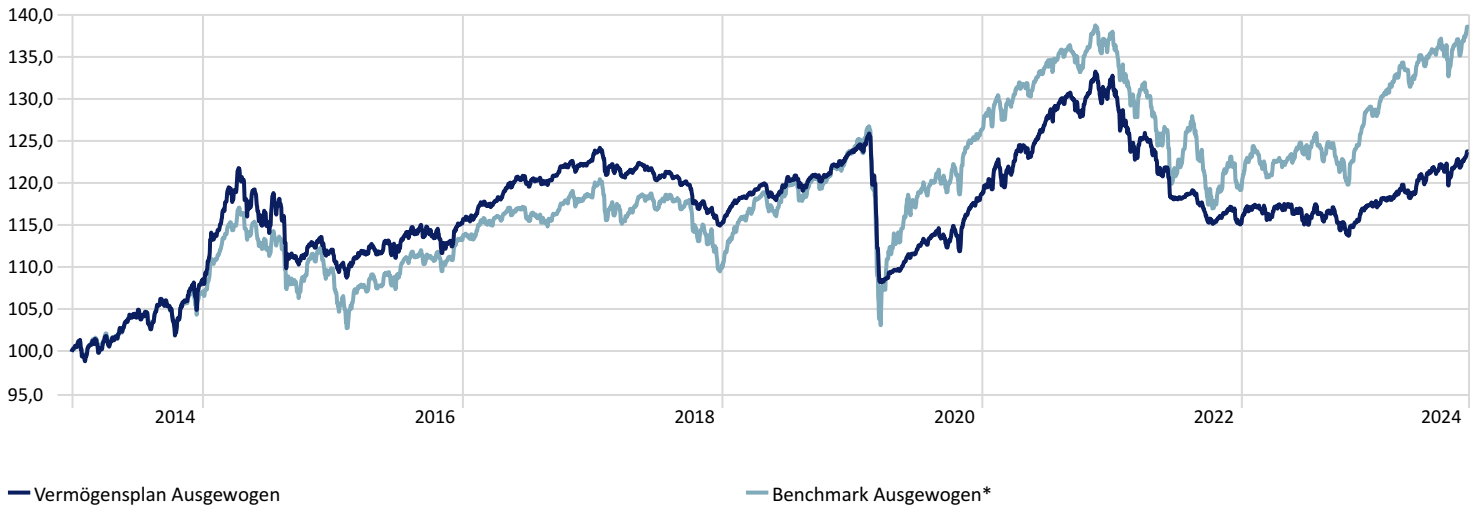


Vermögensplan

Top Manager - Ausgewogen - Protect



NFS Hamburger Vermögen

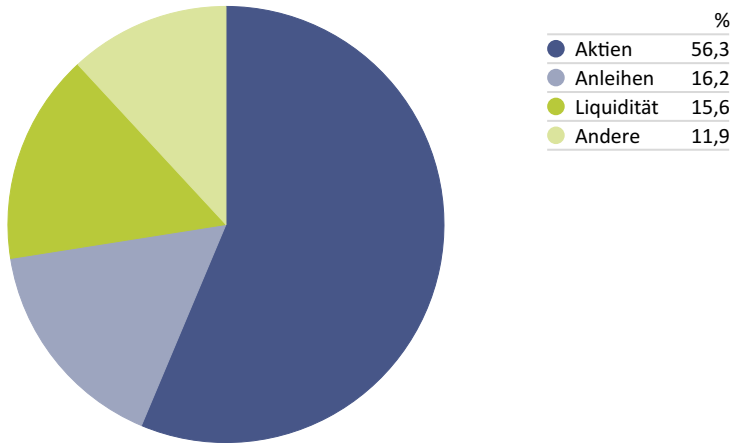


Wertentwicklung

	3 Monate	6 Monate	1 Jahr	3 Jahre	YTD	Seit Auflage
Vermögensplan Ausgewogen	1,83	3,29	7,28	-3,61	5,36	23,73
Benchmark Ausgewogen*	2,18	3,06	13,06	3,55	7,24	38,40

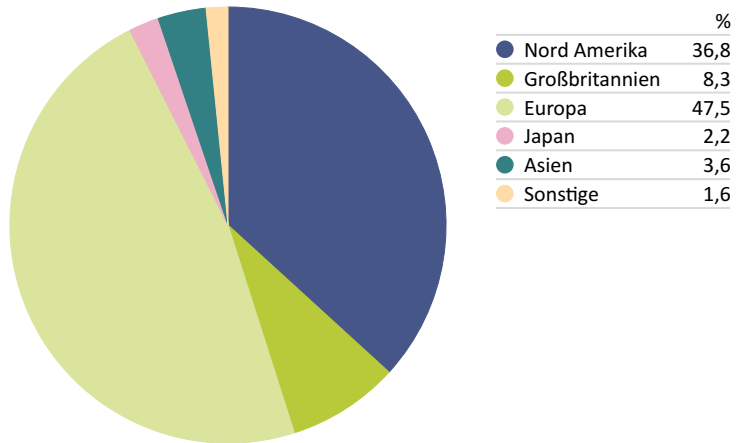
Gewichtung Anlageklassen

Portfolio-Datum: 30.09.2024

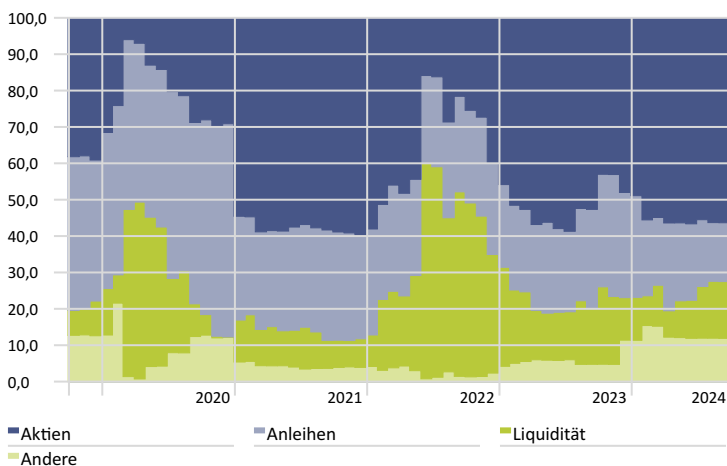


Gewichtung Aktien nach Region

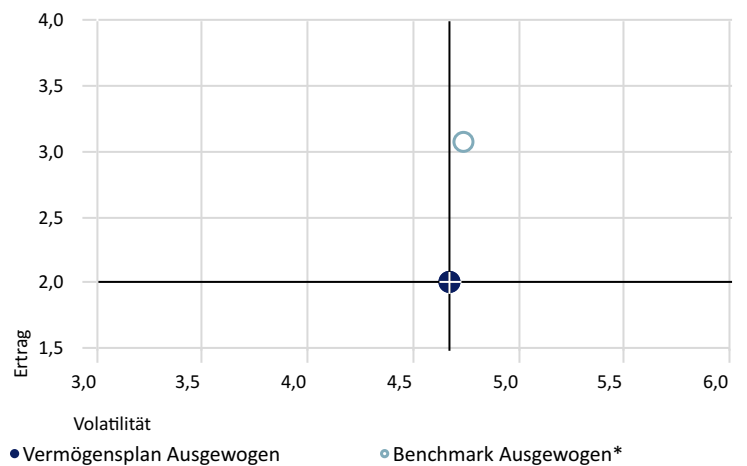
Portfolio-Datum: 30.09.2024



Verlauf der Anlageklassengewichtungen



Rendite-Risiko Diagramm





Vermögensplan

Top Manager - Ausgewogen - Protect



NFS Hamburger Vermögen

Vermögensplan Ausgewogen - Allokation

	ISIN	Portfolio-Gewichtung	Performance seit Jahresbeginn
Fidelity Global Equity Inc A-MInc(G)-EUR	LU1084165056	10,54%	16,36%
ACATIS Value und Dividende A	AT0000A146T3	10,21%	13,77%
FvS Bond Opportunities EUR R	LU0399027613	10,10%	3,44%
JPM Global Dividend A (acc) EUR	LU0329202252	10,06%	12,14%
Mainberg Special Situations Fund HI R	DE000A2JQH89	9,98%	3,54%
FvS SICAV Multiple Opportunities R	LU0323578657	9,91%	8,08%
DC Value Global Balanced PT	DE000A0YAX72	9,84%	6,16%
DNCA Invest Alpha Bonds A EUR	LU1694789451	9,84%	3,99%
ELM Konzept R	LU0280778662	9,76%	-1,98%
Zins & Sicherheit (Euro) I	DE000A3EW4L9	9,75%	2,61%

Risikokennzahlen

Zeitraum: 30.12.2013 bis 30.09.2024

	Ø-Rendite p.a.	Volatilität p.a.	Sharpe Ratio
Vermögensplan Ausgewogen	2,00	4,68	-0,27
Benchmark Ausgewogen*	3,07	4,74	-0,10

Kommentar

Diese bereits seit 2013 existente Strategieserie trägt seit Jahresbeginn 2021 den Zusatz „protect“. Sie unterscheidet sich zu der neuen Variante „classic“ darin, dass die Strategien weiterhin mit der laufenden Überwachung und Verlustbegrenzung „Protect-Schwelle“ ausgestattet sind. Die „protect“ Strategien sind also, je nach Marktsituation, nicht dauerhaft am Markt investiert. Die Fondsauswahl ist jedoch identisch.

Die Performance des Vermögensplan Top Manager Ausgewogen Protect betrug im vergangenen Quartal 1,83%.
Seit Jahresbeginn liegt die Performance bei 5,36%.
Die Aktienquote beträgt aktuell 56,34%.

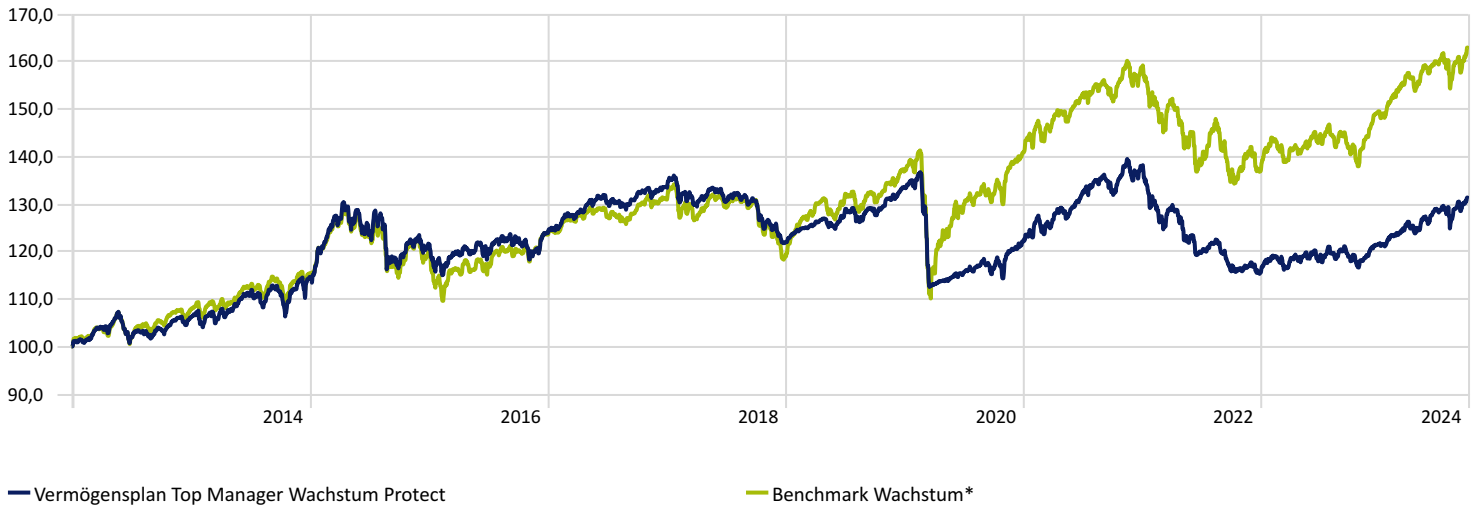
Weitere aktuelle Zahlen, Charts und Factsheets finden Sie online unter secure-depot.de/vp



Vermögensplan Top Manager - Wachstum - Protect



NFS Hamburger Vermögen

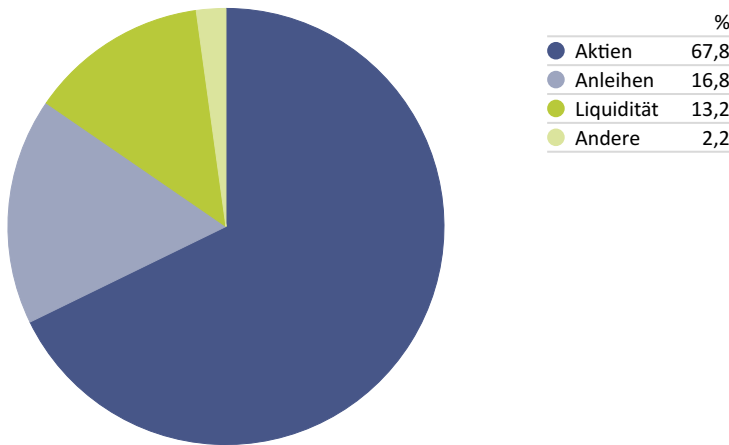


Wertentwicklung

	3 Monate	6 Monate	1 Jahr	3 Jahre	YTD	Seit Auflage
Vermögensplan Top Manager Wachstum Protect	1,95	3,85	10,25	-1,10	7,84	31,15
Benchmark Wachstum*	1,93	3,24	14,62	6,79	8,82	62,75

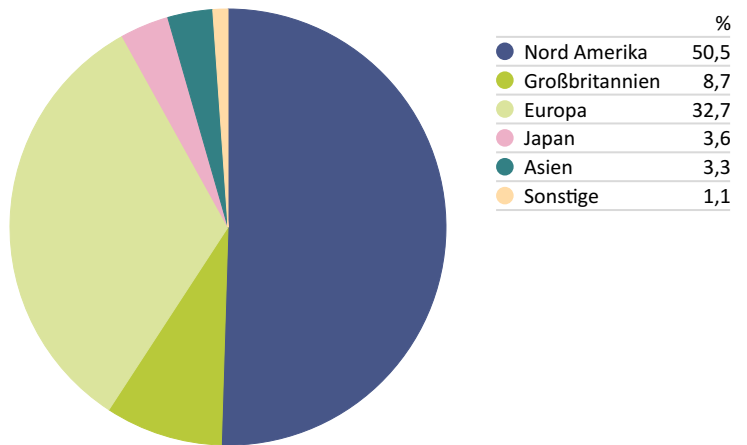
Gewichtung Anlageklassen

Portfolio-Datum: 30.09.2024

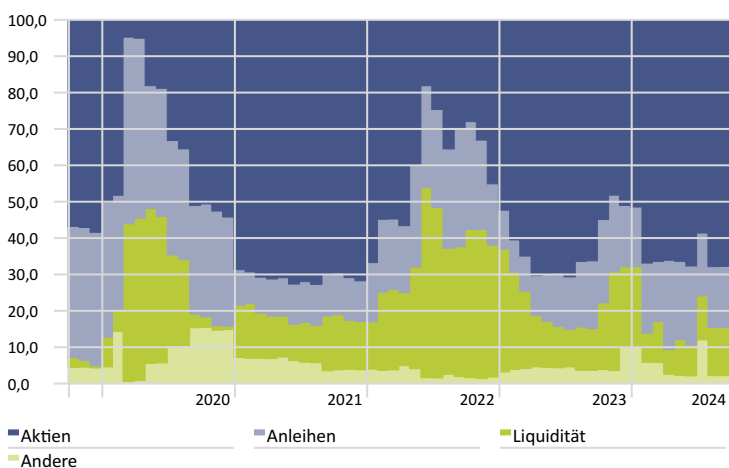


Gewichtung Aktien nach Region

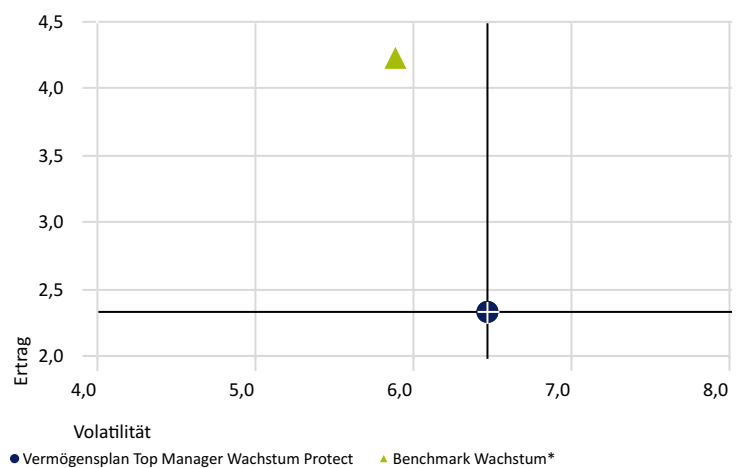
Portfolio-Datum: 30.09.2024



Verlauf der Anlageklassengewichtungen



Rendite-Risiko Diagramm





Vermögensplan

Top Manager - Wachstum - Protect



NFS Hamburger Vermögen

Vermögensplan Wachstum - Allokation

	ISIN	Portfolio-Gewichtung	Performance seit Jahresbeginn
Fidelity Global Equity Inc A-MInc(G)-EUR	LU1084165056	10,46%	16,36%
Amundi Fds Glb Eq Inc ESG A2 EUR C	LU1883320993	10,17%	16,66%
ACATIS Value und Dividende A	AT0000A146T3	10,13%	13,77%
Allianz Best Styles Global Eq A EUR	LU1075359262	10,09%	18,10%
FvS Bond Opportunities EUR R	LU0399027613	10,03%	3,44%
JPM Global Dividend A (acc) EUR	LU0329202252	9,99%	12,14%
FvS SICAV Multiple Opportunities R	LU0323578657	9,84%	8,08%
DC Value Global Balanced PT	DE000A0YAX72	9,77%	6,16%
DNCA Invest Alpha Bonds A EUR	LU1694789451	9,76%	3,99%
Capital Growth Fund LD	DE000DWS3JS4	9,76%	4,62%

Risikokennzahlen

Zeitraum: 29.12.2012 bis 30.09.2024

	Ø-Rendite p.a.	Volatilität p.a.	Sharpe Ratio
Vermögensplan Top Manager Wachstum Protect	2,33	6,46	-0,11
Benchmark Wachstum*	4,23	5,89	0,14

Kommentar

Diese bereits seit 2013 existente Strategieserie trägt seit Jahresbeginn 2021 den Zusatz „protect“. Sie unterscheidet sich zu der neuen Variante „classic“ darin, dass die Strategien weiterhin mit der laufenden Überwachung und Verlustbegrenzung „Protect-Schwelle“ ausgestattet sind. Die „protect“ Strategien sind also, je nach Marktsituation, nicht dauerhaft am Markt investiert. Die Fondsauswahl ist jedoch identisch.

Die Performance des Vermögensplan Top Manager Wachstum Protect betrug im vergangenen Quartal 1,95%.
Seit Jahresbeginn liegt die Performance bei 7,84%.
Die Aktienquote beträgt aktuell 67,78%.

Weitere aktuelle Zahlen, Charts und Factsheets finden Sie online unter secure-depot.de/vp

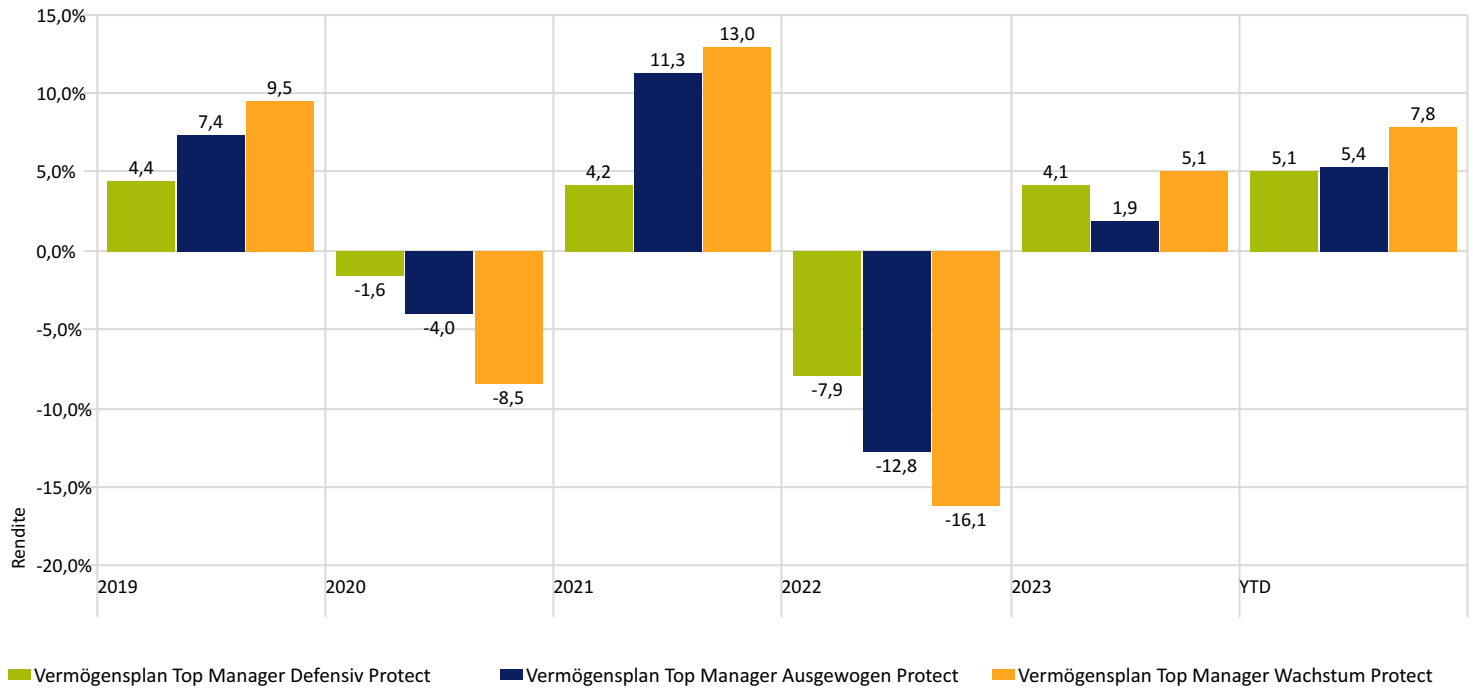


Vermögensplan Top Manager - Protect - Übersicht



NFS Hamburger Vermögen

Wertentwicklung

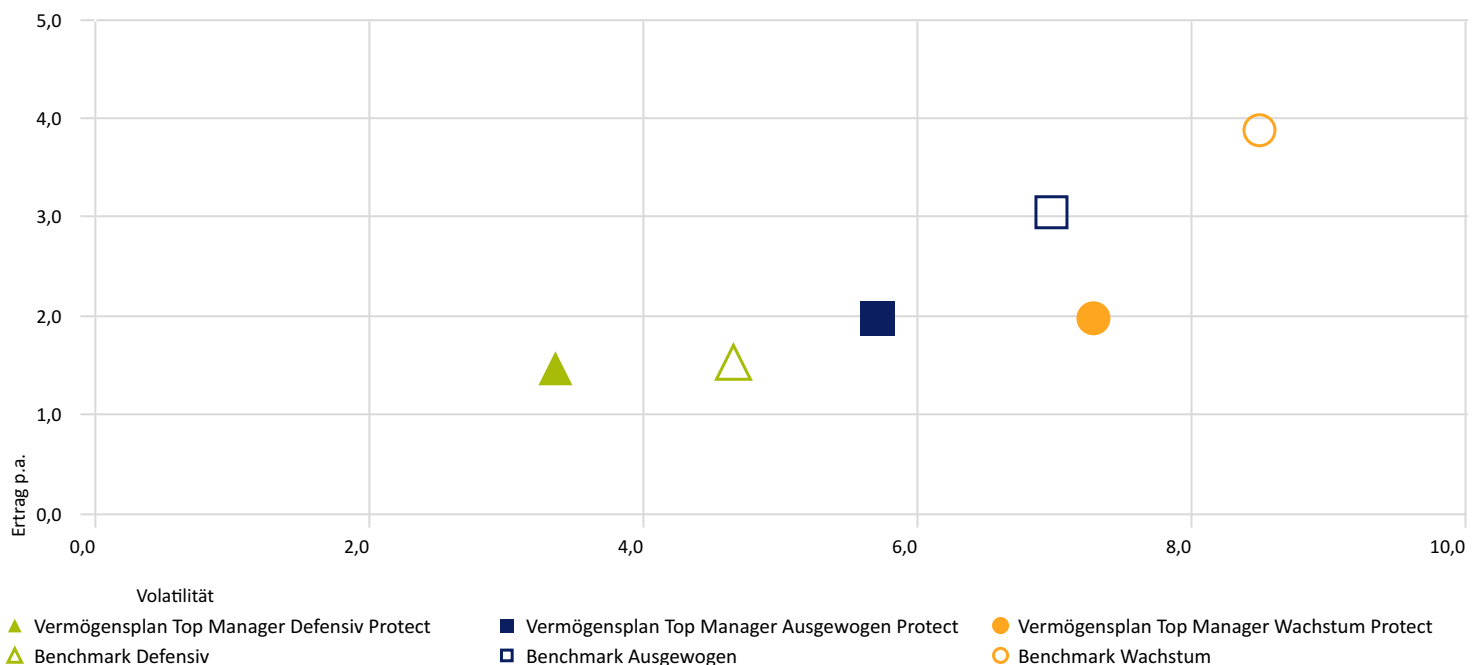


Wertentwicklung

	3 Monate	6 Monate	1 Jahr	3 Jahre	YTD	Seit Auflage	Auflage Datum
Vermögensplan Top Manager Defensiv Protect	1,95	2,79	8,62	1,86	5,08	22,90	27.12.2012
Vermögensplan Top Manager Ausgewogen Protect	1,83	3,29	7,28	-3,61	5,36	23,47	29.12.2013
Vermögensplan Top Manager Wachstum Protect	1,95	3,85	10,25	-1,10	7,84	30,95	28.12.2012

Rendite-Risiko Diagramm

Zeitraum: 01.01.2014 bis 30.09.2024

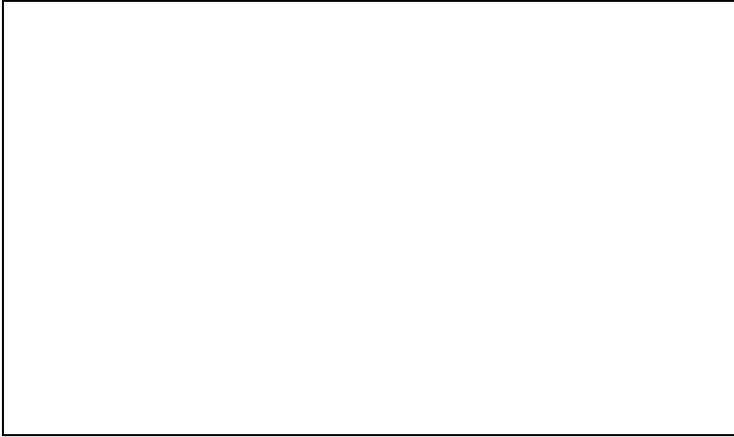


Quelle: Morningstar Direct



NFS Hamburger Vermögen

Diese Broschüre wurde Ihnen überreicht von:



DISCLAIMER

Alle dargestellten Werte sind Vergangenheitswerte aus denen sich keine Rückschlüsse über zukünftige Entwicklungen herleiten lassen. Kosten bei Ausgabe und Rücknahme, sowie die individuelle Vermögensverwaltungsgebühr bleiben bei dieser Berechnung unberücksichtigt. Dieses Porträt der Vermögensverwaltung dient ausschließlich Informationszwecken und stellt weder eine Kauf- noch Verkaufsempfehlung dar. Ausführliche Informationen erhalten Sie bei der NFS Hamburger Vermögen GmbH unter www.hhvm.eu.

*Benchmark Defensiv: Durchschnitt der Kategorie „Mischfonds defensiv global“ gemäß Morningstar Fonds-Kategorisierung.
Benchmark Ausgewogen: Durchschnitt der Kategorie „Mischfonds moderat global“ gemäß Morningstar Fonds-Kategorisierung.
Benchmark Wachstum: Durchschnitt der Kategorien „Mischfonds flexibel global“ und „Mischfonds aggressiv global“ zu je 50% gemäß Morningstar Fonds-Kategorisierung.

IMPRESSUM

NFS Hamburger Vermögen GmbH | Heidenkampsweg 73 | 20097 Hamburg
Tel: 040 / 80 80 24 - 20 | Fax: 040 / 80 80 24 - 299 | E-Mail: info@hhvm.eu
Handelsregister: Amtsgericht Hamburg HRB 92472 | Geschäftsführer: Eric Wiese, Christoph Botermann
Finanzdienstleistungsinstitut nach § 32 KWG | Institutsnummer: 5507750