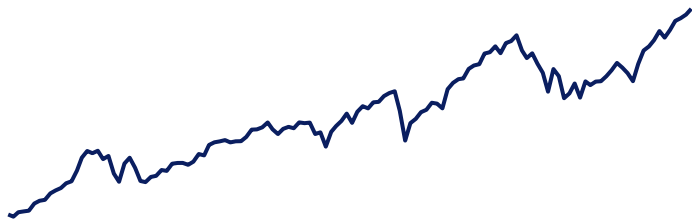
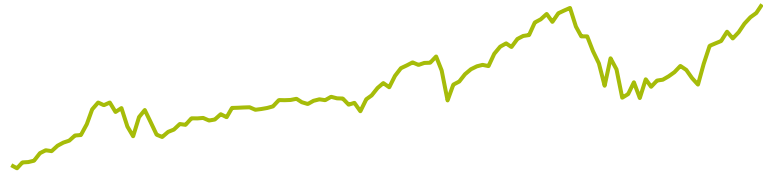
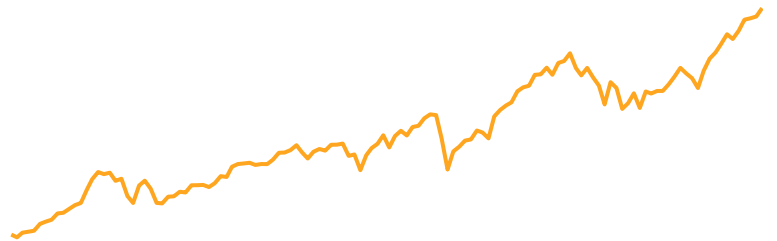


*Defensiv*



*Ausgewogen*

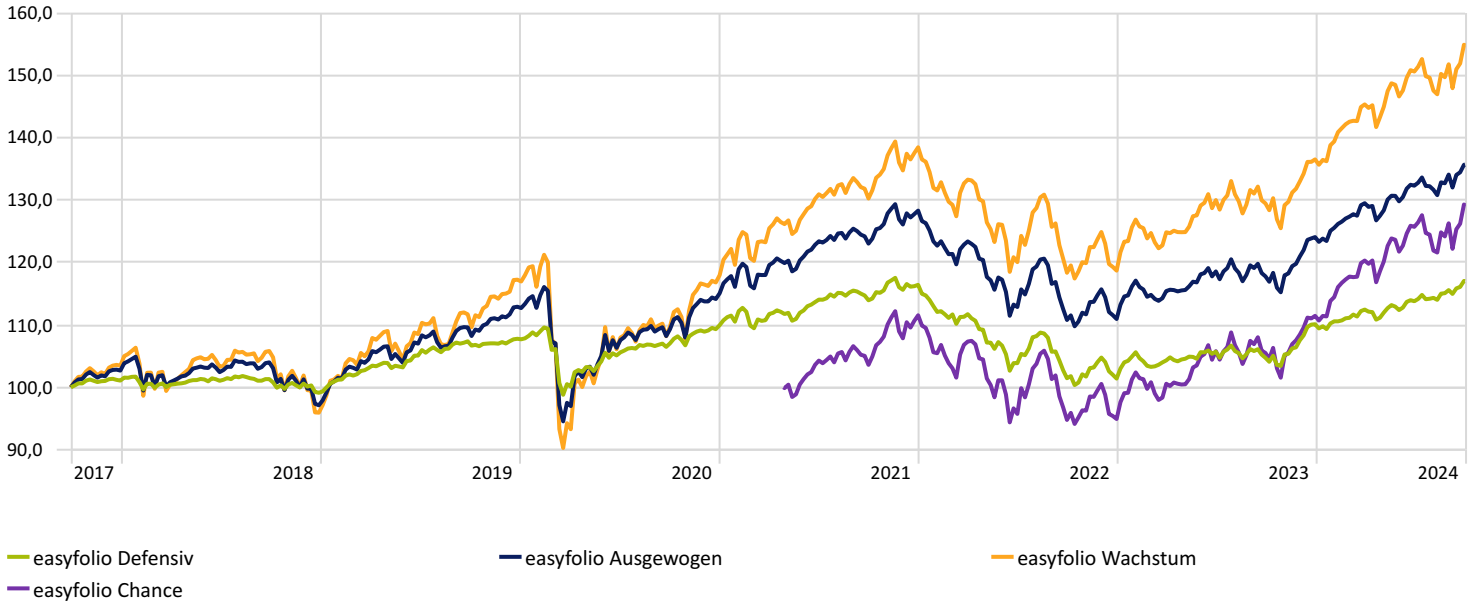
*Wachstum*



*Chance*

### Wertentwicklung - grafisch

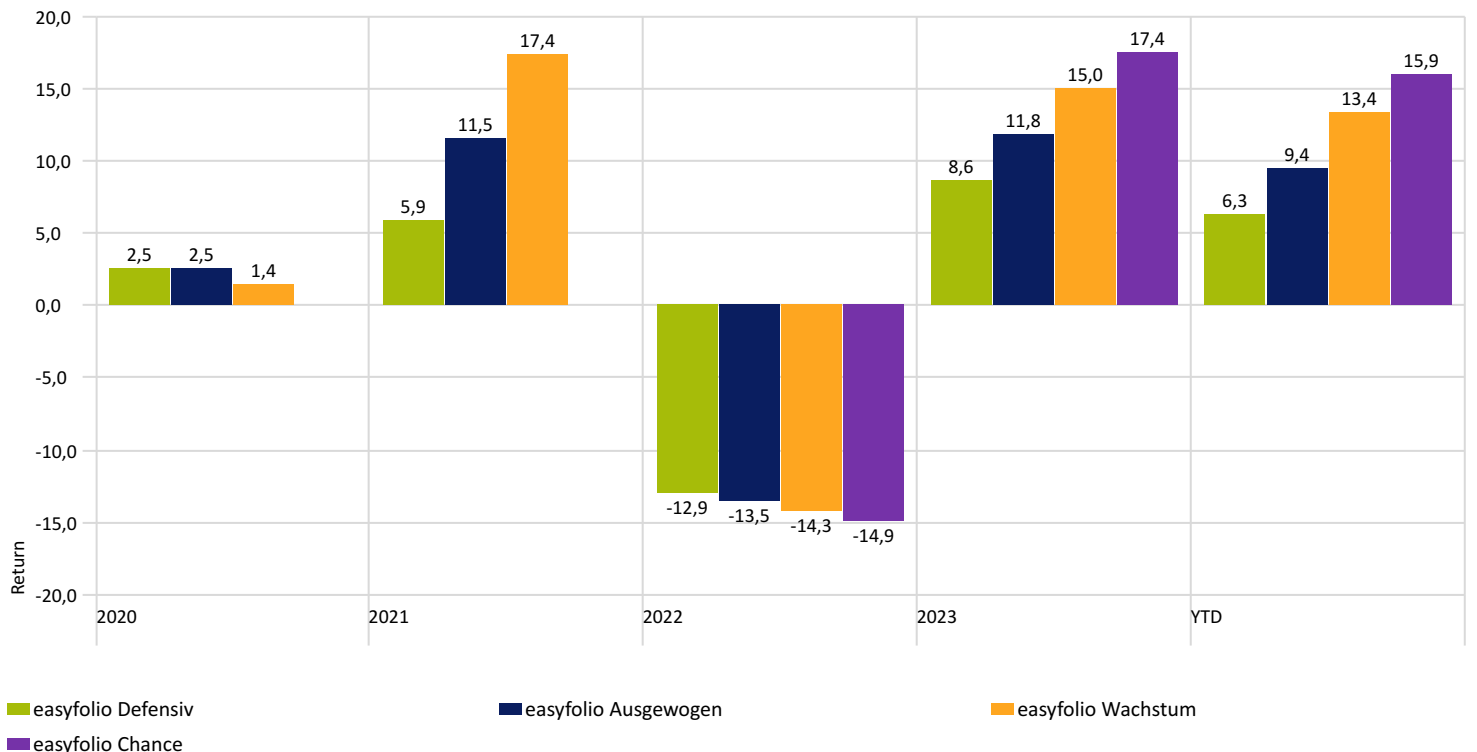
Zeitraum: 01.10.2017 bis 30.09.2024



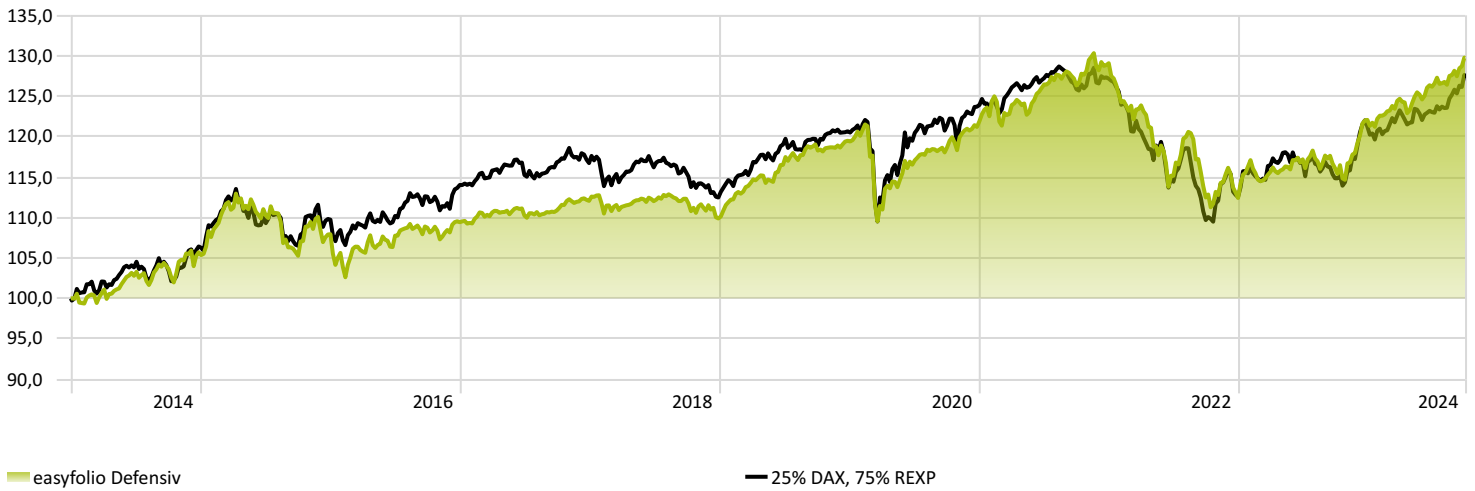
### Wertentwicklung

	3 Monate	6 Monate	1 Jahr	3 Jahre	YTD	Seit Auflage	Auflagedatum
easyfolio Defensiv	2,82	4,05	11,74	2,55	6,27	30,48	01.01.2014
easyfolio Ausgewogen	2,55	4,78	15,22	10,03	9,37	74,47	01.01.2014
easyfolio Wachstum	2,77	6,50	19,55	18,43	13,37	115,22	01.01.2014
easyfolio Chance	2,73	7,34	22,42	24,09	15,88	29,32	29.04.2021

### Wertentwicklung



## Defensiv

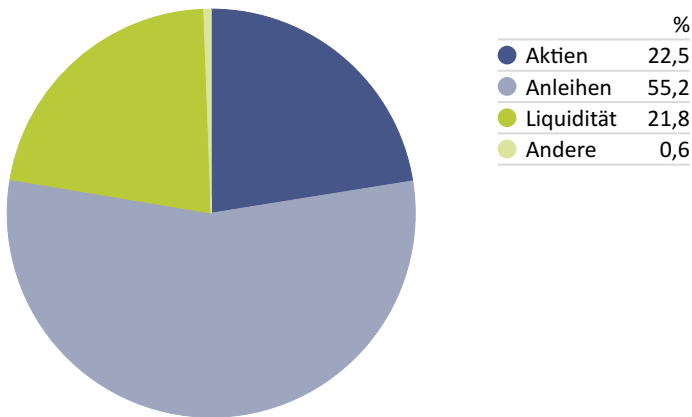


### Wertentwicklung

	3 Monate	6 Monate	1 Jahr	3 Jahre	YTD
easyfolio Defensiv	2,82%	4,05%	11,74%	2,55%	6,27%
25% DAX, 75% REXP	3,49%	3,31%	10,86%	1,04%	5,03%

### Vermögensaufteilung - easyfolio - Defensiv

Portfolio-Datum: 30.09.2024

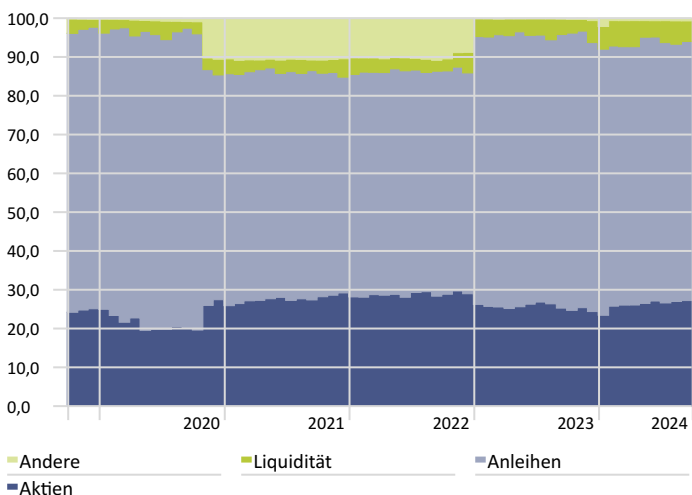


### Risikokennzahlen

Zeitraum: 01.02.2014 bis 30.09.2024 Ursprungsdaten: Monatliche Rendite

	Rendite p.a.	Volatilität p.a.	Sharpe Ratio
easyfolio Defensiv	2,53%	4,88%	-0,12
25% DAX, 75% REXP	2,22%	5,03%	-0,15

### Verlauf der Anlageklassengewichtungen



Quelle: Morningstar Direct

### easyfolio - Defensiv - Holdings

Portfolio-Datum: 30.09.2024

	ISIN	Gewichtung
easyfolio 30 I	DE000EASY306	24,83%
Vanguard Global Aggt Bd ETF EUR H Acc	IE00BG47KH54	14,52%
iShares € Ultrashort Bond ETF EUR Dist	IE00BCRY6557	14,46%
iShares Global Corp Bond EURH ETF Dist	IE00B9M6SJ31	8,85%
Xtrackers EUR Corporate Bd ETF 1C	LU0478205379	8,79%
iShares € Aggt Bond ESG ETF EUR Dist	IE00B3DKXQ41	8,67%
Fidelity MSCI World Index EUR P Acc	IE00BYX5NX33	5,55%
Amundi IS MSCI Emerging Markets ETF-C €	LU1681045370	5,45%
Amundi Stoxx Europe 600 ETF C	LU0908500753	4,38%
Amundi S&P 500 ETF D-EUR	LU0496786574	2,26%
Amundi Nasdaq 100 II ETF Acc	LU1829221024	2,25%

# Ausgewogen

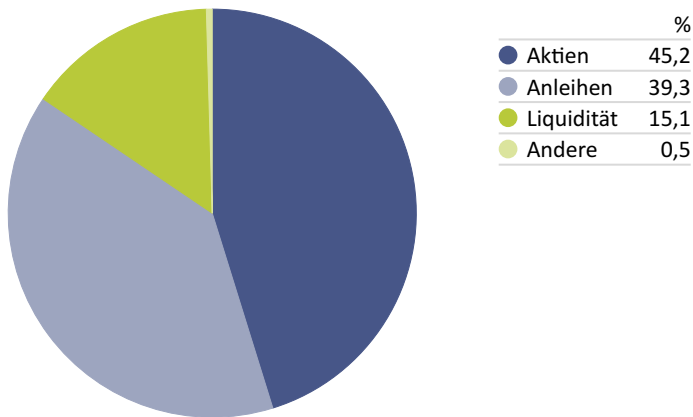


## Wertentwicklung

	3 Monate	6 Monate	1 Jahr	3 Jahre	YTD
easyfolio Ausgewogen	2,55%	4,78%	15,22%	10,03%	9,37%
50% DAX, 50% REXP	4,36%	3,78%	15,69%	9,63%	8,46%

## easyfolio - Ausgewogen - Vermögensaufteilung

Portfolio-Datum: 30.09.2024

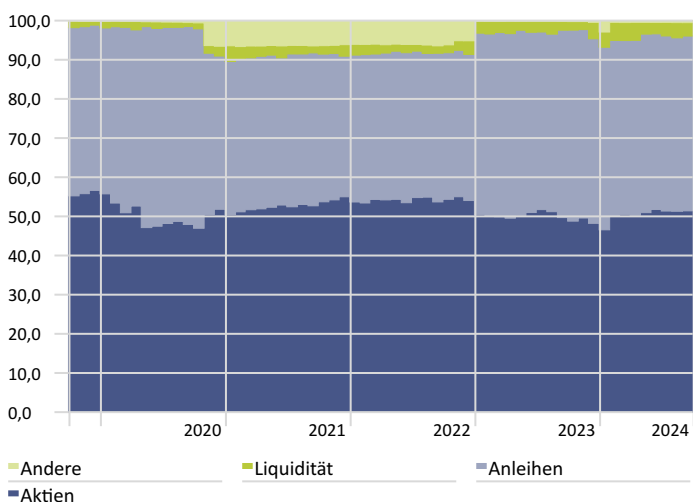


## Risikokennzahlen

Zeitraum: 01.02.2014 bis 30.09.2024 Ursprungsdaten: Monatliche Rendite

	Rendite p.a.	Volatilität p.a.	Sharpe Ratio
easyfolio Ausgewogen	5,36%	7,63%	0,17
50% DAX, 50% REXP	4,09%	8,75%	0,06

## Verlauf der Anlageklassengewichtungen



Quelle: Morningstar Direct

## easyfolio - Ausgewogen - Holdings

Portfolio-Datum: 30.09.2024

	ISIN	Gewichtung
easyfolio 50 I	DE000EASY504	24,69%
Fidelity MSCI World Index EUR P Acc	IE00BYX5NX33	10,78%
Amundi MSCI World ETF DR USD Acc	IE000BI80T95	10,31%
Vanguard Global Aggt Bd ETF EUR H Acc	IE00BG47KH54	9,40%
iShares € Ultrashort Bond ETF EUR Dist	IE00BCRY6557	9,36%
Amundi Stoxx Europe 600 ETF C	LU0908500753	8,49%
iShares Global Corp Bond EURH ETF Dist	IE00B9M6SJ31	5,73%
Xtrackers EUR Corporate Bd ETF 1C	LU0478205379	5,69%
Amundi S&P 500 ETF D-EUR	LU0496786574	5,47%
iShares € Aggt Bond ESG ETF EUR Dist	IE00B3DKXQ41	5,14%
Amundi Nasdaq 100 II ETF Acc	LU1829221024	4,93%

# Wachstum

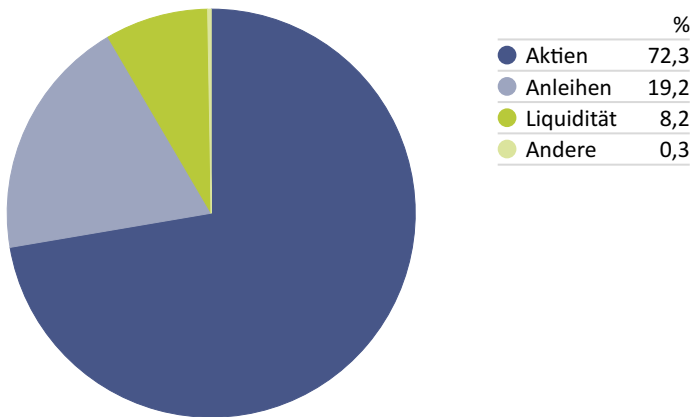


## Wertentwicklung

	3 Monate	6 Monate	1 Jahr	3 Jahre	YTD
easyfolio Wachstum	2,77%	6,50%	19,55%	18,43%	13,37%
75% DAX, 25% REXP	5,19%	4,18%	20,61%	18,20%	11,91%

## easyfolio - Wachstum - Vermögensaufteilung

Portfolio-Datum: 30.09.2024

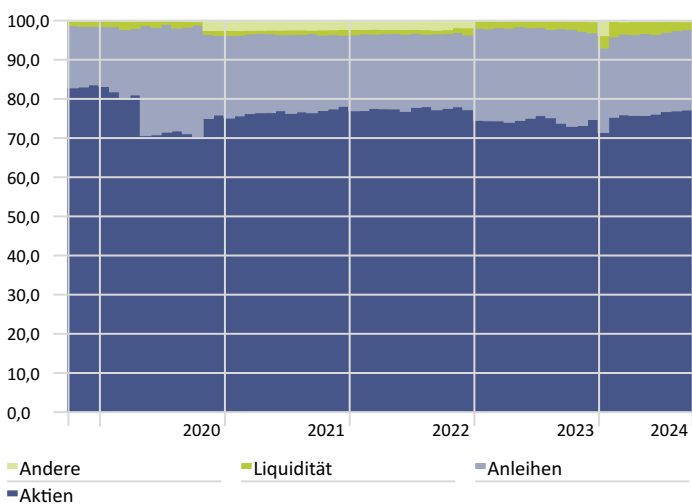


## Risikokennzahlen

Zeitraum: 01.02.2014 bis 30.09.2024 Ursprungsdaten: Monatliche Rendite

	Rendite p.a.	Volatilität p.a.	Sharpe Ratio
easyfolio Wachstum	7,45%	10,06%	0,32
75% DAX, 25% REXP	5,71%	12,85%	0,18

## Verlauf der Anlageklassengewichtungen



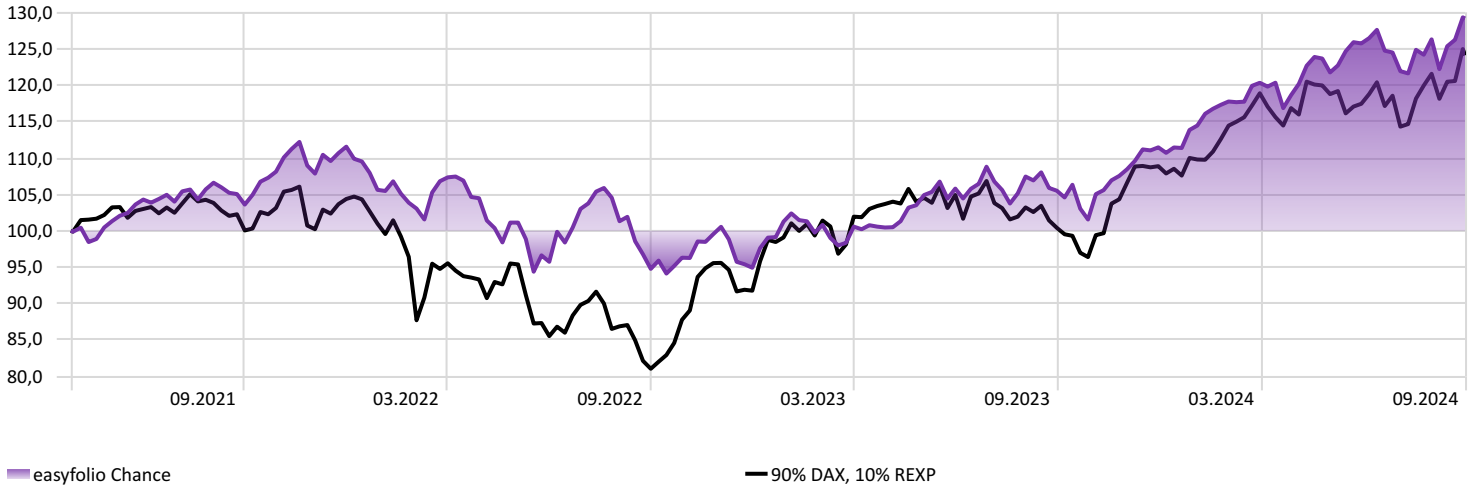
Quelle: Morningstar Direct

## easyfolio - Wachstum - Holdings

Portfolio-Datum: 30.09.2024

	ISIN	Gewichtung
easyfolio 70 I	DE000EASY702	24,64%
Fidelity MSCI World Index EUR P Acc	IE00BYX5NX33	15,59%
Amundi IS MSCI Emerging Markets ETF-C €	LU1681045370	15,31%
Amundi Stoxx Europe 600 ETF C	LU0908500753	12,27%
Amundi S&P 500 ETF D-EUR	LU0496786574	7,92%
Amundi Nasdaq 100 II ETF Acc	LU1829221024	7,92%
Vanguard Global Aggt Bd ETF EUR H Acc	IE00BG47KH54	4,53%
iShares € Ultrashort Bond ETF EUR Dist	IE00BCRY6557	4,51%
iShares Global Corp Bond EURH ETF Dist	IE00B9M6SJ31	2,76%
Xtrackers EUR Corporate Bd ETF 1C	LU0478205379	2,74%
iShares € Aggt Bond ESG ETF EUR Dist	IE00B3DKXQ41	1,80%

# Chance

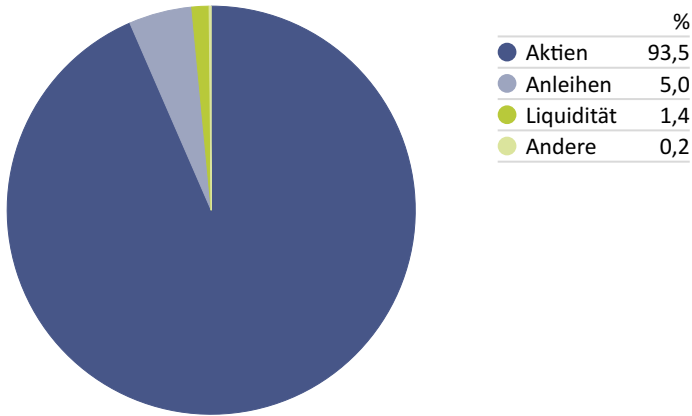


## Wertentwicklung

	3 Monate	6 Monate	1 Jahr	3 Jahre	YTD
easyfolio Chance	2,73%	7,34%	22,42%	24,09%	15,88%
90% DAX, 10% REXP	5,66%	4,38%	23,59%	23,28%	13,98%

## easyfolio - Chance- Vermögensaufteilung

Portfolio-Datum: 30.09.2024

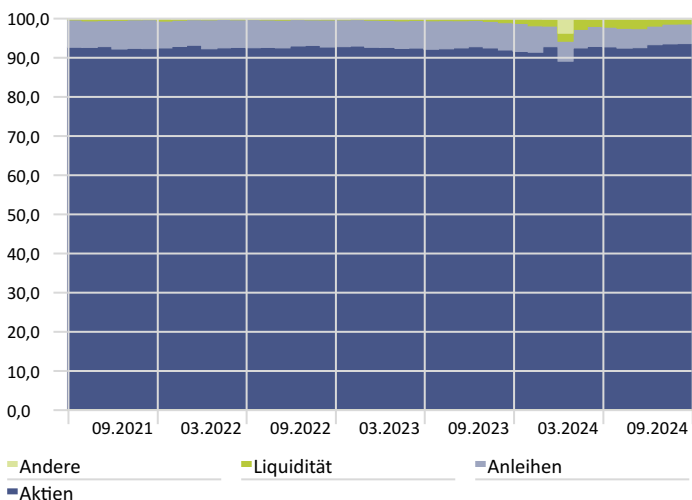


## Risikokennzahlen

Zeitraum: 01.05.2021 bis 30.09.2024 Ursprungsdaten: Monatliche Rendite

	Rendite p.a.	Volatilität p.a.	Sharpe Ratio
easyfolio Chance	29,32%	11,04%	0,16
90% DAX, 10% REXP	24,24%	14,15%	0,08

## Verlauf der Anlageklassengewichtungen



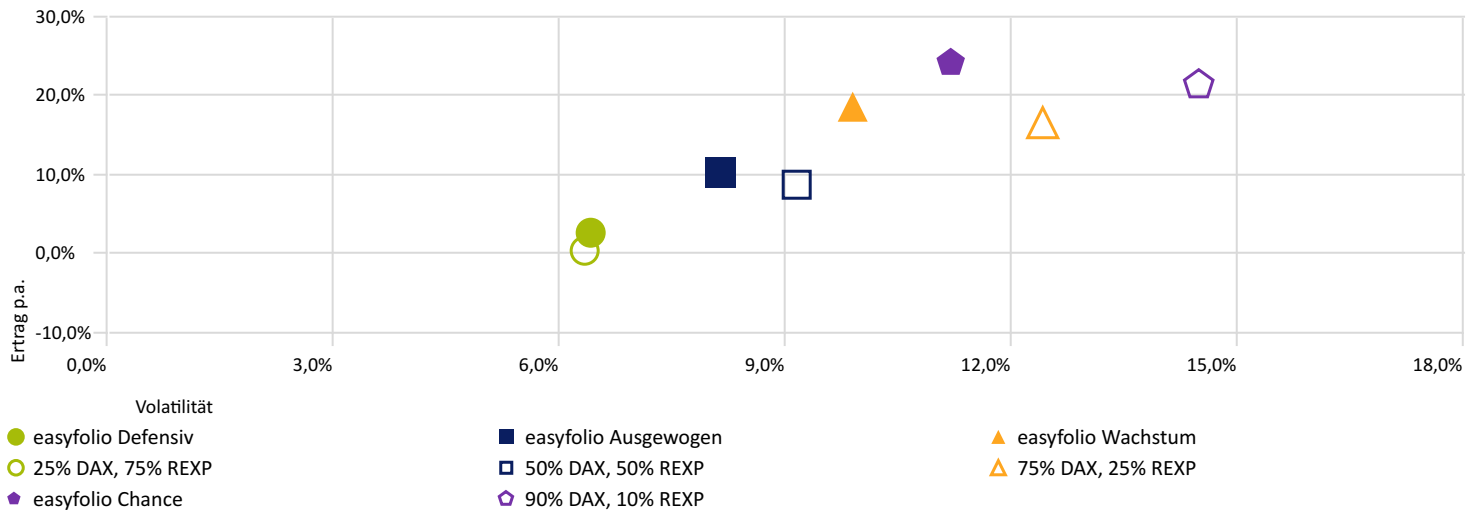
## easyfolio - Chance - Holdings

Portfolio-Datum: 30.09.2024

	ISIN	Gewichtung
easyfolio 70 I	DE000EASY702	24,09%
Fidelity MSCI World Index EUR P Acc	IE00BYX5NX33	20,30%
Amundi IS MSCI Emerging Markets ETF-C €	LU1681045370	19,93%
Amundi Stoxx Europe 600 ETF C	LU0908500753	15,01%
Amundi S&P 500 ETF D-EUR	LU0496786574	10,34%
Amundi Nasdaq 100 II ETF Acc	LU1829221024	10,33%

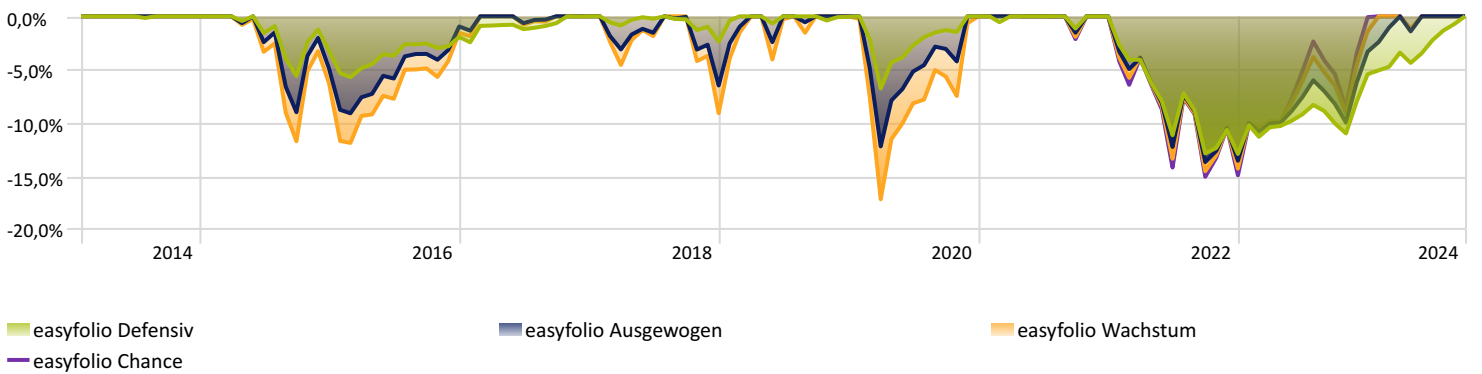
### Rendite-Risiko Diagramm

Zeitraum: 01.07.2021 bis 30.09.2024



### Maximum Drawdown

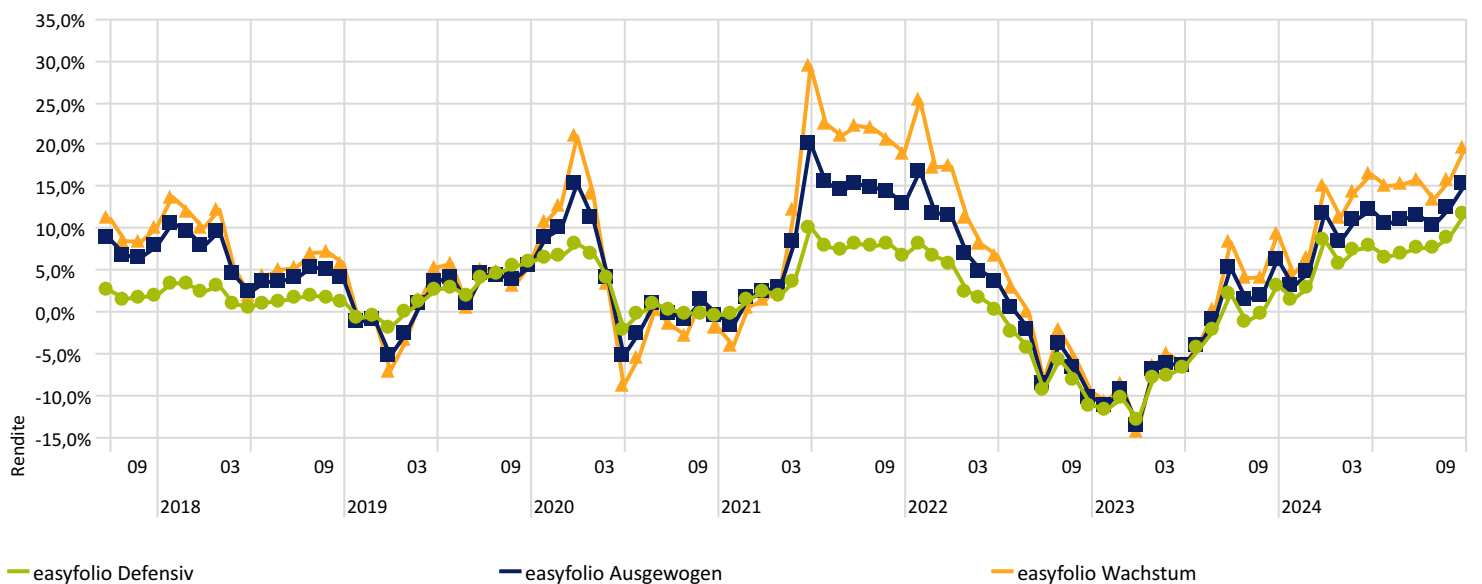
Zeitraum: 01.02.2014 bis 30.09.2024



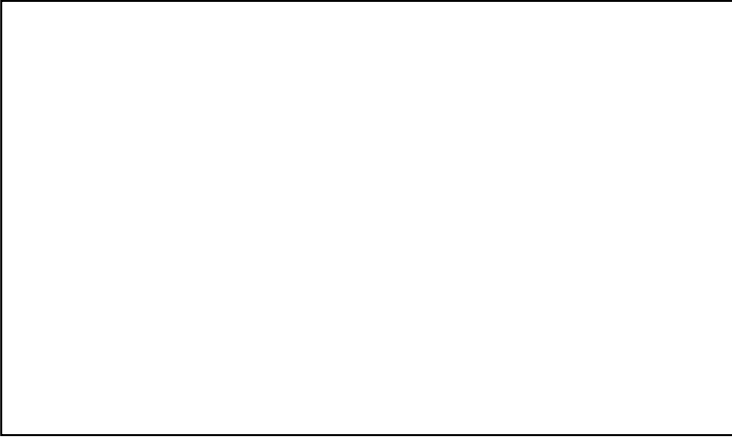
### Rollierende Erträge

Zeitraum: 01.07.2016 bis 30.09.2024

Gleitfenster: 1 Jahr 1 Monat shift



**Diese Broschüre wurde Ihnen überreicht von:**



#### DISCLAIMER

Alle dargestellten Werte sind Vergangenheitswerte aus denen sich keine Rückschlüsse über zukünftige Entwicklungen herleiten lassen. Kosten bei Ausgabe und Rücknahme, sowie die individuelle Vermögensverwaltungsgebühr bleiben bei dieser Berechnung unberücksichtigt. Dieses Porträt der Vermögensverwaltung dient ausschließlich Informationszwecken und stellt weder eine Kauf- noch Verkaufsempfehlung dar. Ausführliche Informationen erhalten Sie bei der NFS Hamburger Vermögen GmbH unter [www.hhvm.de](http://www.hhvm.de).

#### IMPRESSUM

NFS Hamburger Vermögen GmbH | Heidenkampsweg 73 | 20097 Hamburg  
Tel: 040 / 80 80 24 - 20 | Fax: 040 / 80 80 24 - 299 | E-Mail: [info@hhvm.de](mailto:info@hhvm.de)  
Handelsregister: Amtsgericht Hamburg HRB 92472 | Geschäftsführer: Eric Wiese, Christoph Botermann  
Finanzdienstleistungsinstitut nach § 32 KWG | Institutsnummer: 5507750